

## DDL-9000CSMS (Digital Type)

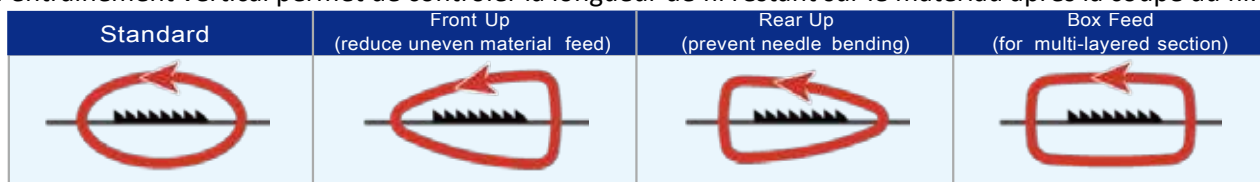
Moteur intégré Direct-drive, à grande vitesse avec coupe-fil automatique

**Engagement à la qualité de couture est sur le point de changer avec le système de couture de la nouvelle génération de JUKI.**



### Control électronique de mécanisme de l'entraînement vertical et horizontal

Mécanisme d'entraînement premier au monde qui est entraîné à la fois verticalement et horizontalement a été informatisé. Le mécanisme d'entraînement change son position en fonction des matériaux. En conséquence, les réglages optimaux peuvent être obtenus par réglage sur le panneau de commande. En outre, le mécanisme d'entraînement vertical permet de contrôler la longueur de fil restant sur le matériau après la coupe du fil.



### Coupe fils longueur de fil restent a été réduit à 3mm

Un système avec entraînement de couteau rotatif deux-lames a été adopté.

Les lames de la coupe fil pour le couper juste sous le point de pénétration de l'aiguille.

Le couteau assure une longueur constante du fil d'aiguille,

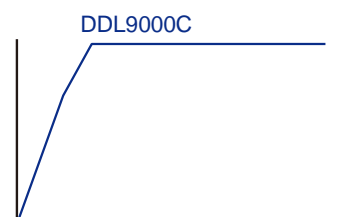
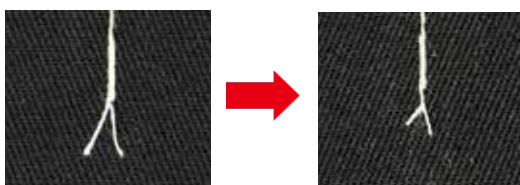
la longueur de fil restant sur le matériau après la coupe du fil est, contrairement à la coupe du fil avec le fil tendu.

Vue interieur avec point d'arrêt

Chemin conceptuel de démarrage

Piqueuse coupe fils conventionnel

DDL-9000C



## Gestion de la machine à coudre 3.0

Données ajustées en externe dans un échantillon-atelier de confection, peuvent être transférées sans contact dans votre usine à l'aide de votre tablette.  
(Port USB est fourni en standard)

✘ Android OS Version 6.0 est recommandé pour utiliser JUKI intelligente APP.

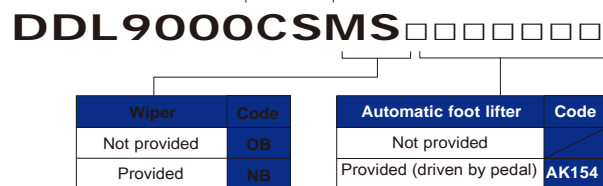


## SPECIFICATIONS

Model name	DDL-9000C-SMS
Application	Medium-weight
Lubrication	Semi-dry
Lubricating oil	JUKI Machine Oil 7 (equivalent to ISO VG7)
Max. sewing speed	1 5,000sti/min*
Max. stitch length	5mm*
Needle bar stroke	30.7mm
	0.8mm
Needle	DBx1 (#11) #9~18 (Nm65~110)
Lift of the presser foot	By hand: 5.5mm, By knee: 15mm, 2 Auto: First step 5.0mm (0.1~8.5mm) *, 2 Second step 8.5mm (8.5mm~13.5mm) *
Size of bed	517x178mm (distance from needle to machine arm: 303mm)
Bobbin thread winder	Built-in the machine head
Machine head drive	Compact AC servomotor (450W) that is directly connected to the main shaft (direct-drive system)
Automatic reverse feed function	Provided as standard
Power consumption	520VA
Net weight	Machine head: 40kg / 40.5kg (with AK-154), Control box: 6kg
Outside dimensions of package (mm)	713x313x767(0.171m3)

### Machine head

Digital Specifications	Machine head	Sewing specifications	Code
Standard	Semi-dry head	Standard	SMS



### Control box

SC951A

Head	Code	PSC box	Code
DDL9000CDigitalmodel	951	Single-phase 100 ~ 120V	S
		3-phase 200 ~ 240V	D
		Single-phase 200 ~ 240V(For General Export)	K
		Single-phase 200 ~ 240V(For CE)	N
		Single-phase 200 ~ 240V(For CHINA)	U

<sup>1</sup> "points/min" stands for "Stitches per Minute."  
<sup>2</sup> It's adjusted by a panel.

### JUKI ECO PRODUCTS

The DDL9000C is an eco-friendly product which complies with JUKI ECO PRODUCTS standards for protecting the environment.



● The sewing machine complies with the "Juki Group Green Procurement Guidelines" on the use of hazardous substances, which is stricter than other restrictions, such as those of the RoHS Directive.

For details of JUKI ECO PRODUCTS, refer to: [http://www.juki.co.jp/eco\\_e/index.html](http://www.juki.co.jp/eco_e/index.html)

\*The RoHS Directive is an EU Directive limiting the use of 6 hazardous substances (lead, hexavalent chromium, mercury, cadmium, PBB and PBDE) in electrical and electronic equipment.  
The Juki Green Procurement Guideline is the voluntarily established criteria to eliminate not only the aforementioned six substances, but also other ones which also adversely affect the environment.

**JUKI**  
JUKI CORPORATION  
SEWING MACHINERY BUSINESS UNIT

